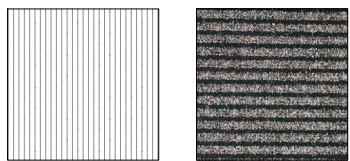


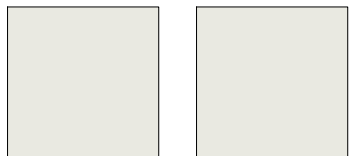
POVRCHY A BAREVNOST - 1.NP

Měřítko: 1:100

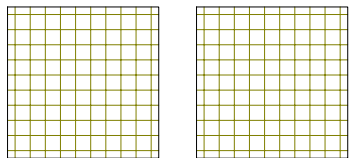
POVRCHY VZHLED



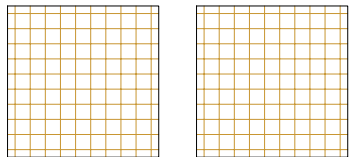
TEXTILNÍ ČISTÍCÍ ZÓNA
ZESPODU KOBERCE PROTISKLUZOVÁ GUMA, CELKOVÁ VÝŠKA cca 14mm,
VÝŠKA VLASU cca 10mm, VÁHA VLASU cca 1451 g/m2, CELKOVÁ VÁHA cca 2480 g/m2



HETEROGENNÍ AKUSTICKÝ VINYL (SMETANOVÁ BÍLÁ BARVA)
S PĚNOVOU VRSTVOU, CELKOVÁ TI. 3 mm, TI. NÁŠLAPNÉ VRSTVY 0,65 mm,
S DLOUHOU TRVANLIVOSTÍ, VYSOKOU ODOLNOSTÍ PROTI SKVRNÁM A POŠKRÁBÁNÍ,
PRO VELKÉ ZATÍŽENÍ 34-42, KROČEJOVÝ ÚTLUM 17 dB, PROTISKLUZNOST R10,
CELKOVÁ HMOTNOST 2300 G/M2, Cfi - s1

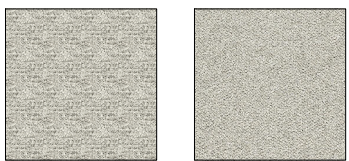


KERAMICKÁ DLAŽBA
200x200mm (198x198x7mm), BÍLÁ BARVA, POVRCH MATNÝ, SPÁROVACÍ
HMOTA ŽLUTOZELENÁ BARVA, PROTISKLUZNOST R10/B

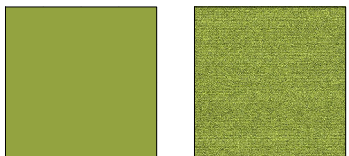


KERAMICKÁ DLAŽBA
200x200mm (198x198x7mm), BÍLÁ BARVA, POVRCH MATNÝ, SPÁROVACÍ
HMOTA TMAVÉ ŽLUTÁ BARVA, PROTISKLUZNOST R10/B (R11)

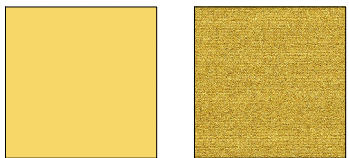
POVRCHY VZHLED



KOBERCOVÉ ČTVERCE (BÍLÁ KOKOSOVÁ BARVA)
500x500mm, TI. 6,4mm, V TRÍDĚ PRO KOMERČNÍ VYUŽITÍ S VYSOKOU ZÁTĚŽÍ
KROČEJOVÁ NEPRŮZVUČNOST 26 dB, HODNOTA ODRAZU SVĚTLA (LRV) 30%
CELKOVÁ VÁHA cca 750 g/m2



KOBERCOVÉ ČTVERCE (JARNÍ ZELENÁ BARVA)
500x500mm, TI. 6,4mm, V TRÍDĚ PRO KOMERČNÍ VYUŽITÍ S VYSOKOU ZÁTĚŽÍ
KROČEJOVÁ NEPRŮZVUČNOST 26 dB, HODNOTA ODRAZU SVĚTLA (LRV) 30%
CELKOVÁ VÁHA cca 750 g/m2



KOBERCOVÉ ČTVERCE (SLUNEČNICOVÉ ŽLUTÁ BARVA)
500x500mm, TI. 6,4mm, V TRÍDĚ PRO KOMERČNÍ VYUŽITÍ S VYSOKOU ZÁTĚŽÍ
KROČEJOVÁ NEPRŮZVUČNOST 26 dB, HODNOTA ODRAZU SVĚTLA (LRV) 30%
CELKOVÁ VÁHA cca 750 g/m2



SOKLOVÁ LIŠTA
BÍLÁ NATÍRATELNÁ VODOTĚSNÁ SOKLOVÁ LIŠTA VÝŠKY cca 58 mm,
TI. cca 12mm, LEPENÁ NA STĚNU, PROVEDENO NA VŠECH VINYLových
A KOBERCOVÝCH POVRŠÍCH, SPOJE V ROZÍCH BEZ PŘECHODEK,
PŘÍŘEZ POD ÚHLEM 45°

LEGENDA MÍSTNOSTÍ - SO 01

Č. M.	NÁZEV MÍSTNOSTI	PLOCHA [m²]	SVĚTLÁ VÝŠKA [m]	PODLAHA	POZNÁMKA
1.01	CHODBA	40,4	2,540	VINYL	SOKLOVÁ LIŠTA, BÍLÁ, V. cca 58 mm
1.02	ŠATNA	17,3	2,54 / 2,35	VINYL	SOKLOVÁ LIŠTA, BÍLÁ, V. cca 58 mm
1.03	ŠATNA	17,3	2,54 / 2,35	VINYL	SOKLOVÁ LIŠTA, BÍLÁ, V. cca 58 mm
1.04	ŠATNA	17,3	2,54 / 2,35	VINYL	SOKLOVÁ LIŠTA, BÍLÁ, V. cca 58 mm
1.05	IMOBILNÍ WC	5,0	2,540	KER. DLAŽBA R10 B	
1.06	PŘÍPRAVNA	8,6	2,350	KER. DLAŽBA R11	
1.07	JÍDELNA / ATELIÉR	87,3 (FVP:)	2,540	VINYL	SOKLOVÁ LIŠTA, BÍLÁ, V. cca 58 mm
1.08	HERNA	52 (FVP: 116,5)	2,540	KOBEREC	SOKLOVÁ LIŠTA, BÍLÁ, V. cca 58 mm
1.09	UMÝVÁRNA DĚTÍ	22,4	2,540	KER. DLAŽBA R10 B	
1.10	WC UČITELKA	1,6	2,350	KER. DLAŽBA R10 B	
PLOCHA 1.NP CELKEM:		267,4			

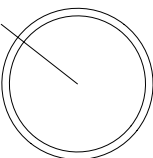
LEGENDA MÍSTNOSTÍ - SO 02

Č. M.	NÁZEV MÍSTNOSTI	PLOCHA [m²]	SVĚTLÁ VÝŠKA [m]	PODLAHA	POZNÁMKA
1.41	ŠATNA	23,3	2,600	PVC	
1.42	VSTUP, KOČÁRKÁRNA	25,3	2,620	ZÁTĚŽOVÝ KOBEREC	SOKLOVÁ LIŠTA, BÍLÁ, V. cca 58 mm


LEGENDA

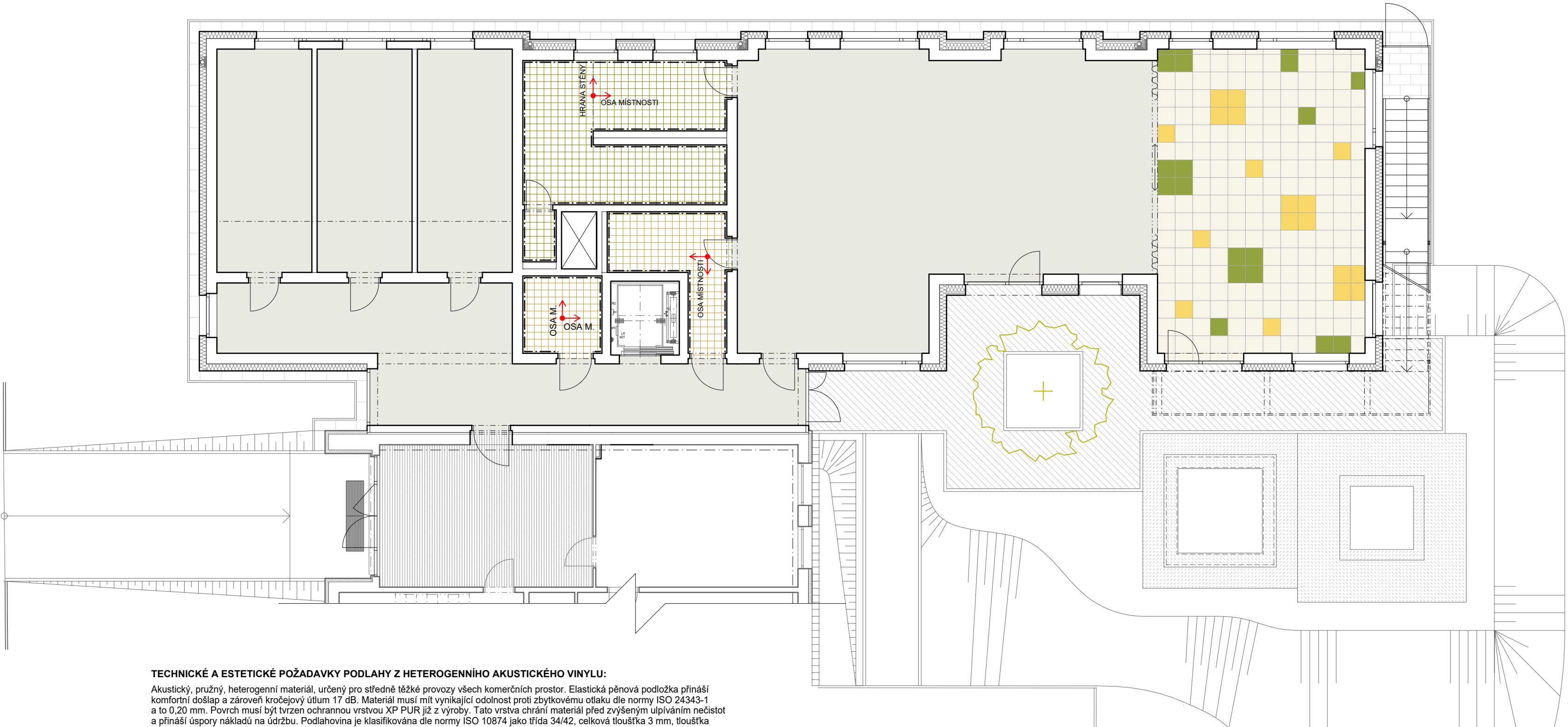
- BAREVNOST STĚN: VŠUDE PROVEDENA MALBA BÍLÁ
- KERAMICKÝ OBKLAD / DLAŽBA: PODLE NAVRŽENÉ BAREVNOSTI PROJEKTU INTERIÉRU - ROZMĚR 200x200 mm (198x198x6 mm), KLADENÍ OBKLADU / DLAŽBY DLE VÝKRESŮ SPÁROŘEZŮ
- PŘECHOD MEZI MATERIÁLY KOBEREC - VINYL (POPŘ. V MÍSTĚ DILATACÍ) BUDE PROVEDENO SYSTÉMOVOU DILATAČNÍ NEREZOVOU LIŠTOU PŘED PROVÁDĚNÍM SAMONIVELAČNÍCH STĚREK PRO DOROVNÁNÍ VÝŠKOVÝCH ÚROVNÍ PŘI ROZDÍLNOSTI TLOUŠTKY PODLAHOVÝCH KRYTIN

POZNÁMKA: VÝBĚR BAREVNOSTÍ BUDE ODSOULHASEN INVESTOREM A ARCHITEKTEM NA KONKRÉTNÍCH VZORCÍCH NA STAVBĚ



PARÉ:

±0,000 = 397,56 = STAV. PODLAHA V 1.NP		GENERÁLNÍ PROJEKTANT:	
HLAVNÍ PROJEKTANT: Ing. arch. Jindřich Kejik FS Vision, s.r.o., IČ: 227 92 902 B. Němcové 54/9, Liberec 5		VYPRACOVAL: Ing. Roman Falta Email: falta@fsvision.cz KONTROLOVAL: Ing. Martin Sehnoutka, ČKAIT 0501337 Mobil: 724 653 100 Email: sehnoutka@fsvision.cz	
KRAJ: Liberecký	OBEC: Liberec	 FS Vision FS Vision, s.r.o., IČ: 227 92 902 mobil: +420 777 179 927, email: kejik@fsvision.cz	
INVESTOR: Statutární město Liberec, Nám. Dr. E. Beneše 1, Liberec, 460 59, IČO: 00262978 DIČ: CZ00262978		STUPEŇ PD: DPS	
AKCE - NÁZEV, MÍSTO: Stavební úpravy a přístavba objektu MŠ Malínek, Kaplického 386, Liberec na p.p.č. 490/33, 490/34, 490/35, 490/36, 490/37 v k.ú. Doubí u Liberce (631086) – NAVÝŠENÍ KAPACIT MŠ MALÍNEK		FORMAT: 8xA4	MĚŘÍTKO: 1:100
ČÁST PROJEKTU: E. Projekt interieru		DATUM: 09/2020	ČÍSLO VÝKRESU: E.03
PŘÍLOHA: POVRCHY A BAREVNOST - 1.NP		STAV. OBJEKT:	



TECHNICKÉ A ESTETICKÉ POŽADAVKY PODLAHY Z HETEROGENNÍHO AKUSTICKÉHO VINYLU:

Akustický, pružný, heterogenní materiál, určený pro středně těžké provozy všech komerčních prostor. Elastická pěnová podložka přináší komfortní došlap a zároveň kročejový útlum 17 dB. Materiál musí mít vynikající odolnost proti zbytkovému otlaču dle normy ISO 24343-1 a to 0,20 mm. Povrch musí být trvanlivý ochrannou vrstvou XP PUR již z výroby. Tato vrstva chrání materiál před zvýšeným uplíváním nečistot a přináší úspory nákladů na údržbu. Podlahovina je klasifikována dle normy ISO 10874 jako třída 34/42, celková tloušťka 3 mm, tloušťka nášlapné vrstvy je 0,65 mm a celková váha 2300 g/m2. Dle normy ISO 4918 a EN 424 vhodná na židle s jezdeckými kolečky a nohy nábytku. Rozměrová stálost dle normy ISO 23999 splňující hodnoty ≤ 0,40%, reakce na požár v hodnotách dle normy EN 13501-1 vyhovující Třídě Cfi s1 (nalepeno na stěrku), sklon ke vzniku statické elektřiny dle normy EN 1815 v hodnotě < 2 kV (na stěrku). Kročejový útlum musí mít dle normy EN ISO 717/2 ΔLw: + 17 dB. Materiál musí mít barevnou stálost vyhovující normě EN ISO 105-B02 s výsledkem ≥ 6 a vysokou odolnost proti chemikáliím dle normy ISO 26987. Odolnost proti bakteriím musí být s vysokým protipříšřovým účinkem. Protiskluznost materiálu dle normy EN 13893 s výsledkem ≥ 0,5 nebo dle DIN 51130 je R10. Materiál neobsahuje žádné ftaláty.

POZN. VÝKRES SLOUŽÍ POUZE JAKO PODKLAD PRO REALIZACI VE SMYSLU FINÁLNÍ PODOBY, VOLBY MATERIÁLŮ, DESIGNU A ARCHITEKTURY. VEŠKERÉ TECHNOLOGICKÉ POSTUPY BUDOU NAVRŽENY REALIZAČNÍ FIRMOU TAK, ABY BYLA PŘÍPRAVENÁ ZA DÍLO NĚST ZODPOVĚDNOST A POSKYTLA STANDARTNÍ ZÁRUKY. VÝKRESY NEJSOU VÝROBNÍ DOKUMENTACÍ. PŘED ZADÁNÍM DO VÝROBY BUDE ZHOTOVITEL POVINEN PŘEDLOŽIT ARCHITEKTOVI A INVESTOROVÍ VÝROBNÍ DOKUMENTACI K ODSOULHASENÍ. PŘED ZAPOČETÍM VÝROBY MUSÍ BÝT ROZMĚRY PŘEKONTROLOVÁNY NA STAVBĚ. VÝKRESY TĚTO DOKUMENTACE JSOU DÍLEM DLE AUTORSKÉHO ZÁKONA.